

Binnenkort staat het Jouw Thuis Montageteam voor je deur om de door jou gekozen oplossingen aan te brengen. Het montageteam doet er alles aan om ervoor zorgen dat de werkzaamheden zo goed mogelijk verlopen. Met een goede voorbereiding en jouw hulp gaat dit zeker lukken!

- Controleer het bestelformulier nog een keer op afspraken die we samen hebben gemaakt.
- Doorloop deze checklist zodat je op tijd alles hebt voorbereid voor een goede uitvoering.

Vergeet je burens niet!

Je kunt je burens op de koffie uitnodigen en ze vertellen dat je mee doet met Jouw Thuis. Of je stopt een **'Jouw Thuis burens kaart'** in hun brievenbus zodat ze op de hoogte zijn van de planning, werkzaamheden en eventuele overlast.

Mijn huis wordt
energiezuiniger
en comfortabeler
gemaakt.



Parkeerplaatsen vrijhouden

Je helpt het montageteam als je parkeerplekken voor je woning vrijhoudt. Bij montage van isolatieproducten zijn drie parkeerplekken nodig. In de Jouw Thuis Winkel kun je speciale parkeerborden lenen. Zet de avond voor montage de borden op de parkeerplekken voor je woning. Of gebruik twee afval containers met een Jouw Thuis parkeerposter. Alvast bedankt!

Denk aan je huisdieren.

Als je gaat verbouwen zorgt dit vaak voor veel geluid. Monteurs lopen heen en weer en het kan zijn dat de deuren een tijdje openstaan. Dit kan voor onrust zorgen bij eventuele huisdieren. Houd hier rekening mee en zorg tijdig voor een mogelijke opvang.

Opgeruimd staat netjes.

Heb je na het uitzoeken en opruimen spullen over? Deze kun je gratis laten ophalen. Bel **ROVA (033) 422 85 00** voor het ophalen van grof huisvuil. Goede nog herbruikbare spullen krijgen een tweede kans bij **Kringloopcentrum Amersfoort**, bel (033) 462 69 69.

Meer weten of heb je nog vragen?

Vragen over je bestelling en voorbereiding? Neem contact op met de Jouw Thuis Adviseur, bereikbaar via info@jouwthuis.com of bel **06- 82508626**. Een week voor uitvoering word je nog gebeld voor de laatste afstemming.

Start de check op de achterzijde:



Meer weten?
Mail naar info@jouwthuis.com
of bel **06 - 82508626**



Bezoek onze website:
www.jouwthuis.com
www.portaal.nl/jouwthuis

Een initiatief van



Het is handig om voor de afspraak het volgende te doen:

GRATIS SERVICEBEURT



Wat kun jij doen?

- Als er een nieuwe groepenkast wordt geplaatst is de meterkast goed bereikbaar en alle spullen rondom de groepenkast heb ik weggehaald.
- Er is voldoende werkruimte in de hal, overloop en op de eerste verdieping als er rookmelders worden geplaatst.
- Mijn vensterbanken zijn leeg en zelf aangebrachte voorzieningen (bijvoorbeeld een rolgordijn) op het kozijn zijn weggehaald als de ramen worden vervangen.
- Alle meubels heb ik aan de kant gezet voor het vervangen van het zachtboardplafond. Tijdens de productencheck is aangegeven op welke plek de spullen kunnen staan.
- Rondom de CV-ketel staan geen spullen zodat deze vervangen kan worden.

Goed om te weten:

- Het rooster in het raam één keer per jaar met de stofzuiger schoonmaken.
- Test elke week de rookmelder met de testknop.
- Komt er een nieuw plafond? Dan wordt dit saus klaar (wit) opgeleverd.

BASIS VENTILATIE



Wat kun jij doen?

- Ik zorg ervoor dat er geen spullen in de weg staan in de ruimte waar de ventilatie units komen (denk bijvoorbeeld aan de badkamer, toilet en keuken). Dit is tijdens de productencheck aangegeven.

ZONNEPANELEN



Wat kun jij doen?

- Mijn meterkast is goed bereikbaar en ik heb alle spullen rondom de groepenkast weggehaald.
- De hal, trap en de plek op zolder waar de omvormer zal worden geplaatst is goed bereikbaar en er staan geen spullen in de weg.
- Ik heb de voor- of achtergevel (daar waar de panelen op het dak komen) vrijgemaakt van spullen zodat er ruimte is voor een steiger.

Goed om te weten:

Na een week ontvang je een e-mail met een inlogcode en wachtwoord. Hiermee kun je een app installeren bijvoorbeeld op je telefoon. Je kunt dan op ieder moment zien wat je aan zonnestroom opwekt.



Meer weten?
Mail naar info@jouwthuis.com
of bel 06 - 82508626



Bezoek onze website:
www.jouwthuis.com
www.portaal.nl/jouwthuis

Een initiatief van



Het is handig om voor de afspraak het volgende te doen:

DAKISOLATIE



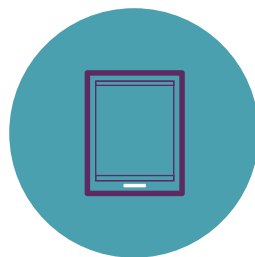
Wat kun jij doen?

- Ik heb de zolder of vliering helemaal leeg gemaakt van spullen (denk bijvoorbeeld ook aan ophangbeugels of een wasrek aan de binnenkant van het dak).
- De hal, trap en overloop is leeg van spullen zodat de monteur het isolatiemateriaal goed naar zolder kan brengen (denk bijvoorbeeld ook aan een schilderij en lijstjes aan de muur).
- Als het kan houd ik drie parkeerplekken voor mijn woning vrij zodat de bestelbus met aanhanger hier kan staan (hiervoor kun je de speciale Jouw Thuis Parkeerborden lenen).

Goed om te weten:

- Voor montage is er stroom nodig in de woning.

DAKRAAM



Wat kun jij doen?

- Rondom het nieuw te plaatsen dakraam is vrije werkruimte van ongeveer 1,5 meter.

VLOERISOLATIE



Wat kun jij doen?

- Het kruipluik (indien aanwezig) is goed bereikbaar.
- De kruipruimte is leeg van spullen.
- Als het kan houd ik drie parkeerplekken voor mijn woning vrij zodat de bestelbus met aanhanger hier kan staan.

Goed om te weten:

- Voor montage is er stroom en water nodig in de woning.
- Als er PU-schuim onder de vloer wordt aangebracht mag je tijdens het isoleren niet in de woning aanwezig zijn. Dit duurt ongeveer 2 uur. Wanneer de kruipruimte wordt volblazen met EPS-parels kun je wel in je woning blijven.
- Als er PU-schuim is aangebracht is het belangrijk om enkele dagen daarna je woning goed te ventileren. Dit omdat er nog geur van de PU-schuim kan vrijkomen.
- Het kan soms voorkomen dat na het aanbrengen van vloerisolatie door krimp er kleine naden/kieren ontstaan in de vloerafwerking (bijvoorbeeld bij laminaat of parket).



Meer weten?
Mail naar info@jouwthuis.com
of bel 06 - 82508626



Bezoek onze website:
www.jouwthuis.com
www.portaal.nl/jouwthuis

Een initiatief van

PORTAAL

Het is handig om voor de afspraak het volgende te doen:

**SPOUWMUUR
ISOLATIE**



Wat kun jij doen?

- Alle spullen die tegen de gevel van mijn woning staan heb ik weggehaald (denk bijvoorbeeld aan bloembakken, haardhoutopslag of een tuinbank).
- Bijzonderheden die zijn besproken tijdens de productencheck of op het bestelformulier staan heb ik gedaan (denk bijvoorbeeld aan het snoeien van een boom of struik tegen de gevel. Of het weghalen van een overkapping).
- Als het kan houd ik drie parkeerplekken voor mijn woning vrij zodat de bestelbus met aanhanger hier kan staan (leen hiervoor de speciale Jouw Thuis Parkeerborden).

Goed om te weten:

- Voor montage is er stroom en water nodig in de woning.
 - Het boren van de vulgaten duurt ongeveer 2,5 uur. Dit geeft een zeer indringend geluid. Heeft u huisdieren of kleine kinderen? Houd hier dan extra rekening mee. Breng ook de burens op de hoogte. Tip: haal tijdens het boren de boodschappen of maak een wandeling.
 - Bij een tussenwoning gaat de vulslang door de woning heen om de achtergevel te bereiken. Er wordt afdek materiaal gebruikt zodat de woning schoon blijft.
-

NIEUWE DEUREN



Wat kun jij doen?

- Ik heb van de oude deuren alles afgehaald wat ik wil bewaren (denk bijvoorbeeld aan een rolgordijn of extra slot).

Goed om te weten:

- Het kan gebeuren dat door het verwijderen van de aanwezige tochtstrips de verf aan de binnenkant van het kozijn beschadigd raakt. De monteur werkt dit af met grondverf zodat jij dit zelf eenvoudig kunt aflakken.
 - Je ontvangt bij iedere deur 3 sleutels. Wil je er meer? Dan kun je deze zelf laten bijmaken bij een sleutelspecialist.
-



Meer weten?
Mail naar info@jouwthuis.com
of bel 06 - 82508626



Bezoek onze website:
www.jouwthuis.com
www.portaal.nl/jouwthuis

Een initiatief van



Het is handig om voor de afspraak het volgende te doen:

○ COMFORT VENTILATIE



Wat kun jij doen?

- Ik zorg ervoor dat er geen spullen in de weg staan in de ruimte waar de ventilatie units komen (denk bijvoorbeeld aan de badkamer, toilet en keuken). Dit is tijdens de productencheck aangegeven.
- Ik haal spullen weg op de vensterbank en in de omgeving van de radiator die wordt vervangen.

Goed om te weten:

- Tijdens de montage werkt de verwarming niet. Je hebt wel warm water.
- Je hebt soms tijdelijk geen stroom. De monteur informeert je altijd eerst voordat de stroom er af gaat.
- Als de nieuwe kantelbare radiator kleiner is dan de bestaande radiator is er een kans dat je een deel onafgewerkte muur ziet. Het bijwerken hiervan doen wij niet.

○ TOP VENTILATIE



Wat kun jij doen?

- Ik zorg ervoor dat de zolder of vliering goed bereikbaar is en helemaal leeg is van spullen.
- Ik zorg ervoor dat er geen spullen in de weg staan in de ruimte waar de koof komt (op de verdieping) en ruimtes waar de ventilatie ventielen komen. Dit is tijdens de productencheck aangegeven.

Goed om te weten:

- Maak de twee filters van de WTW (warmte terugwin installatie) elke drie maanden met de stofzuiger schoon. Dit voor een optimale ventilatie en schone binnen lucht. Het groot onderhoud voert Portaal uit.
- De WTW maakt een heel zacht geluid.
- In de hoek van de kast of slaapkamer worden de leidingen (buizen) met een koof van hout afgewerkt. Deze leveren we op in witte grondverf. Je kunt die dan zelf eenvoudig aflakken.
- Mocht het nodig zijn om een plafond te vervangen, dan wordt dit saus klaar (wit) opgeleverd.